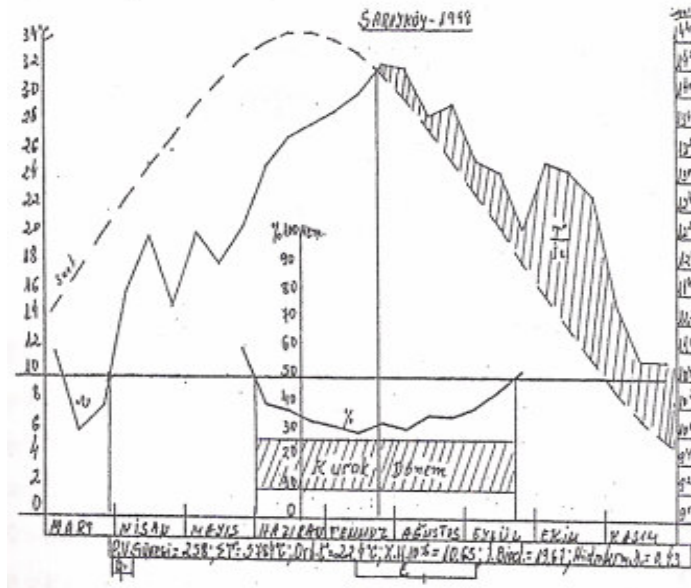


## BULDAN YÖRESİNE UYGUN SOFRALIK ÜZÜM ÇEŞİTLERİ

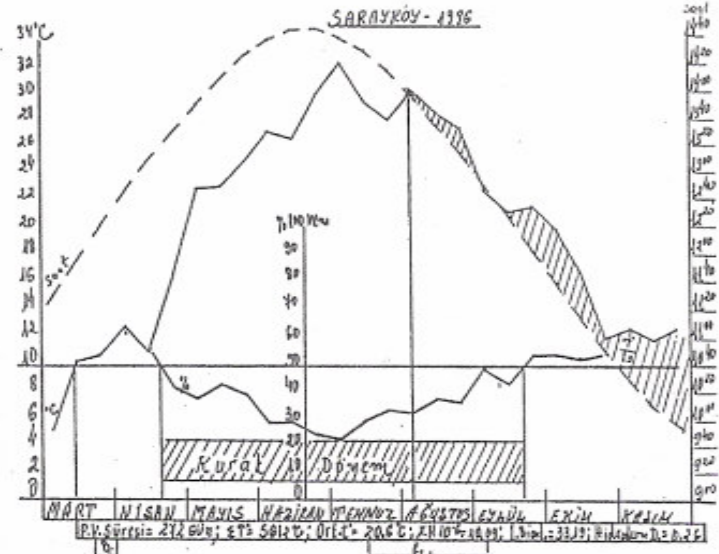
Dr. Cemal ILGIN  
Manisa Bağcılık Araştırma Enstitüsü

### ÖZET

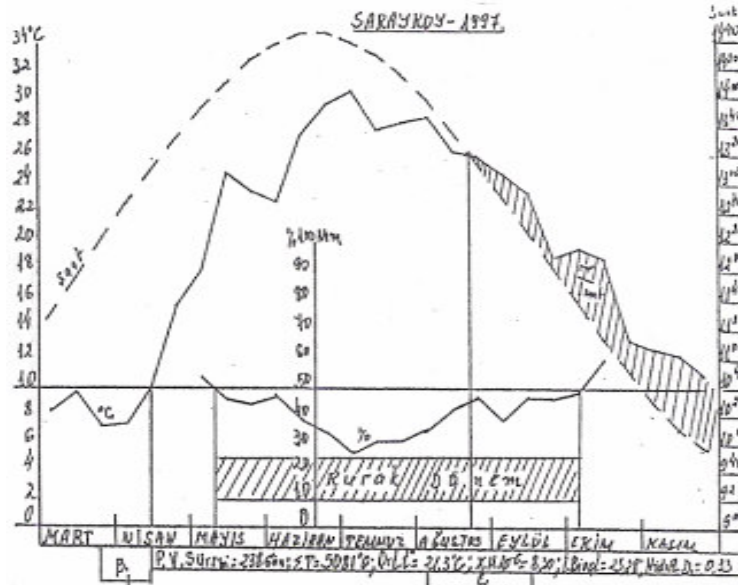
Denizli ili Buldan ilçesinde Enstitümüz tarafından yapılan araştırmada elde edilen iklimsel bulgular şöyle özetlenebilir. Yörenin iklim koşulları, sıcak ve kurak olarak tanımlanabilir. Yıllar arasındaki farklılık, vejetasyona elverişli sıcaklık düzeyinin başlangıç tarihinde ön plana çıkmaktadır. Vejetasyon en erken Mart ortası ile en geç Nisan ayı başında başlamıştır. Vejetasyona elverişli süre öncelikle başlangıç tarihine bağımlı olarak 238 gün ile 272 gün arasında değişmektedir. Vejetasyon döneminin ortalama sıcaklık değeri ise 20.6°C ile 22.4°C arasında farklılık göstermiştir.



Grafik 1. 1996 yılı iklim grafiği



Grafik 2. 1997 yılı iklim grafiği



Grafik 3. 1998 yılı iklim grafiği

**Araştırma sonucunda;**

Cadinal  
 Royal  
 Yalova Misketi  
 Hamburg Misketi  
 Alphonse Lavallee

Verim, kalite ve tadım değerleri yönünden yöreye en uygun çeşitler olarak belirlenmiştir.

## YÖREYE UYGUN SOFRALIK ÜZÜM ÇEŞİTLERİ

### TRAKYA İLKEREN



#### Alphonse LavalléeX Perlette melezidir.

- ◆ Salkımları konik ve iri (400-500g),
- ◆ Taneleri yuvarlak, iri (6-7g),
- ◆ Koyu kırmızı renkli, çekirdekli (2-4),
- ◆ Omcaların gelişmesi ve verimi iyi,
- ◆ Karışık veya uzun budanır,
- ◆ Temmuz onundan itibaren hasat edilir, Erkenci yörelerde Cardinal' den 10-15 gün önce olgunlaşır. Türkiye' nin en erkenci çeşididir. Olgulaşan üzümler asma üzerinde uzun süre dayanır,

### CARDİNAL



- ◆ Kırmızı-mor renkli,
- ◆ Taneler yuvarlak, çok iri (7-9 g), 2-3 çekirdekli
- ◆ Seyrek salkımlı, 500-600 g çok iri,
- ◆ Erken olgunlaşır,
- ◆ Kısa budanır.

Cardinal çeşidi erkenci, tadım değeri yüksek, bol doğuş yapan sürgün ve salkım seyreltme isteyen, tanelere alaca düşmesinden itibaren çatlama eğiliminden dolayı sulamaya dikkat edilmesi gereken kaliteli bir çeşittir.

**SUPERIOR SEEDLESS (SUGRAONE)**

- ◆ Salkımları sık ve çok sık yapıda, uzun, 450-500g ağırlığında;
- ◆ Yeşil-sarı renkli, iri taneli(5g), çekirdeksiz;
- ◆ Verimi orta;
- ◆ Temmuz sonlarında olgunlaşan, erkenci bir çeşittir.

Hormon uygulama yapmadan iri tane yapan, kalın kabuklu, verimi değişken, çekirdeksiz kaliteli sofralık bir çeşittir.

**SULTANİ ÇEKİRDEKSİZ S 6**

- ◆ Açık sarı renkli
- ◆ Salkımları gevşek veya normal sıklıkta, (450-500g),
- ◆ Taneler uzun oval,
- ◆ Sultanî Çekirdeksiz'e göre salkım yapısı daha uzun,
- ◆ Orta mevsimde olgunlaşır.

Bölgemizden seçilen sofralığa uygun, normal Sultanî Çekirdeksizden 1 hafta – 10 gün erken olgunlaşan, tadım değeri yüksek, verimli, küdürdek, ince kabuklu sofralık bir çeşittir.

## FLAME SEEDLES

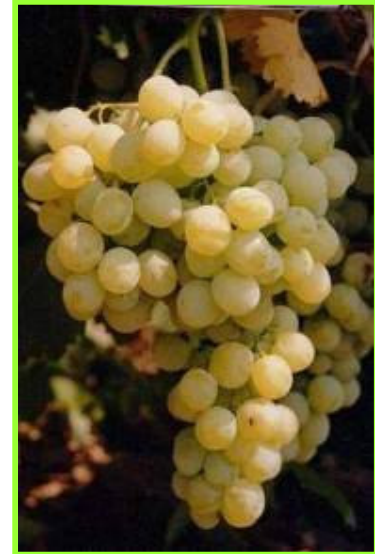


(HunisaxEmperor)XNocera melezidir.

- Tane iriliği: 3,5-4 g çekirdeksiz,
- Kırmızı, yuvarlak, özel aromalı
- Salkımları konik, 400g ağırlığında, sık,
- Karışık budanır,
- Erken olgunlaşır.

Sultani Çekirdeksizden önce olgunlaşan, verimli, yola dayanıklı sofralık bir çeşittir.

## BARIŞ ÇEKİRDEKSİZİ



**Cardinalx Beauty Seedless melezidir.**

- ◆ Salkımları gevşek veya normal sıklıkta, (300-350g),
- ◆ Taneler basık yumurta (4-4.5g),
- ◆ Yeşil sarı renkli, iz halinde çekirdekli,
- ◆ Verimi orta,
- ◆ Orta veya uzun budandır,
- ◆ Ağustosun ilk yarısında olgunlaşmaktadır.

**SAMANCI ÇEKİRDEKSİZİ (29/2)****Beyaz Şam X Perlette melezidir.**

- ◆ Salkımları gevşek veya normal sıklıkta, (400-450g),
- ◆ Taneler basık yumurta(3-3.5g),
- ◆ Yeşil sarı renkli, çekirdeksiz,
- ◆ Verimi iyi,
- ◆ Ağustosun ortasında olgunlaşmaktadır.

Hormon uygulamadan 3 – 3,5 g dane iriliği yapmaktadır. Verim potansiyeli yüksek, uzun budanan hem sofralık tüketilebilen hemde kurutulabilen bir çeşittir.

**FANTASY SEEDLES (ÜMİT VAR)**

- ◆ Mavi - Siyah renkli,
- ◆ Taneler uzun oval, 4 - 5 g,
- ◆ Seyrek salkımlı, ağırlığı 200-300 g,
- ◆ Meyve eti renkli,
- ◆ Orta mevsimde olgunlaşır.